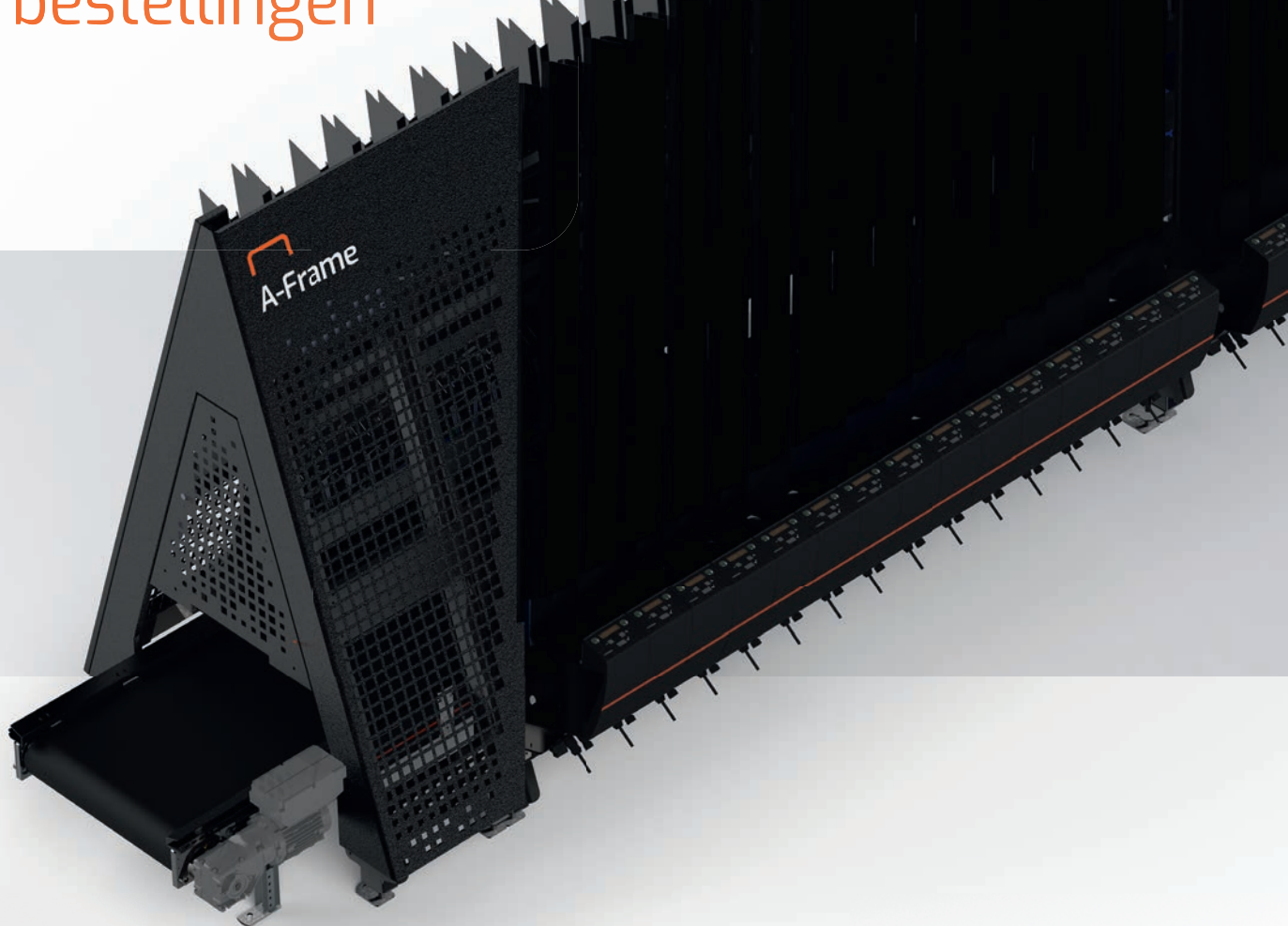




A-Frame

Snelle verwerking
van complexe
bestellingen



Volautomatisch

Het A-Frame is een volautomatische oplossing voor het snel verwerken van complexe bestellingen. Deze 'proven technology' wordt onder andere ingezet in de farmaceutische distributie.

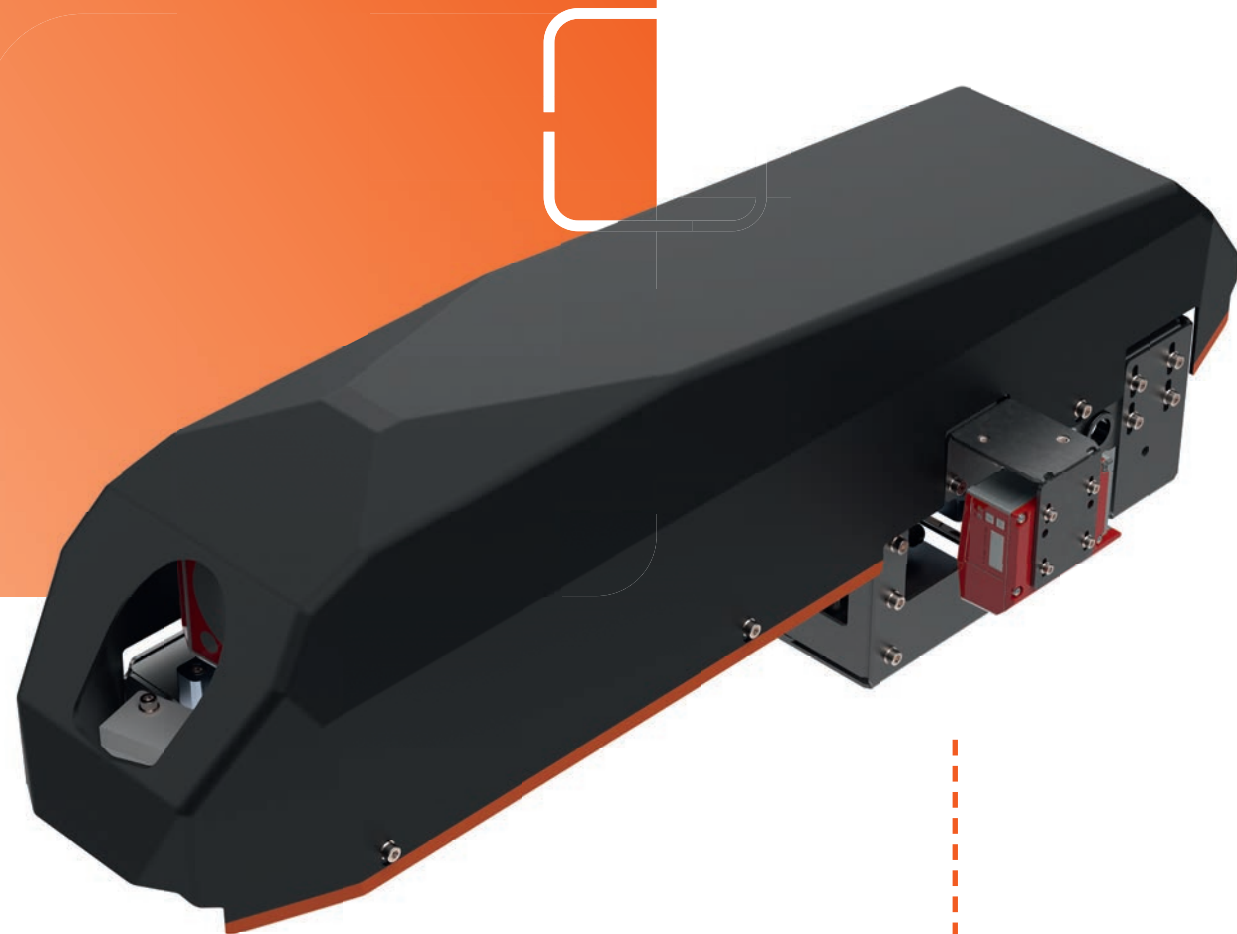
Ideaal bij groot aantal orders

Dit A-Frame garandeert de grootste mogelijke productiviteit en een optimale materiaalstroom, zelfs bij piekbelastingen. Het presteert perfect bij veel orders met veel verschillende kleine producten die een gelijkende verpakking hebben. Zoals doosjes van de farmacie, cosmetica, tabak en kleine kantoorartikelen.



A-Frame





PUMA power

De PUMA module bovenop het A-Frame berekent de hoogte en dus het aantal producten in een kolom, inclusief de afrekening van een gemeten 'indeukpercentage'. Dit is een aanvullende kwaliteitscontrole en bewaakt de voorraadstatus van de pakketten. Op deze manier blijft het aantal bijvulfouten laag.

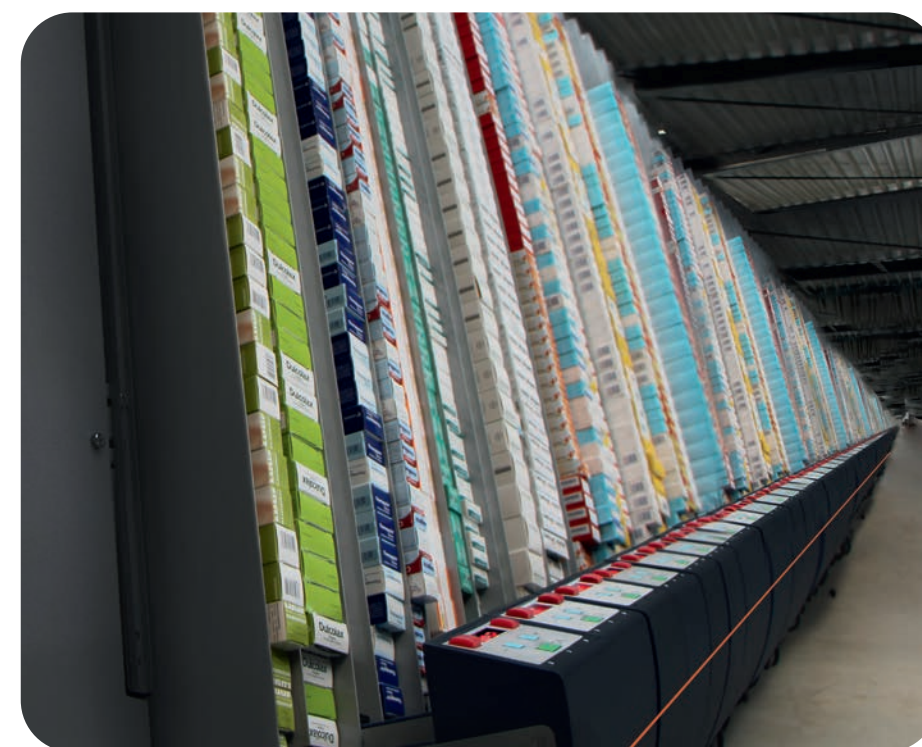


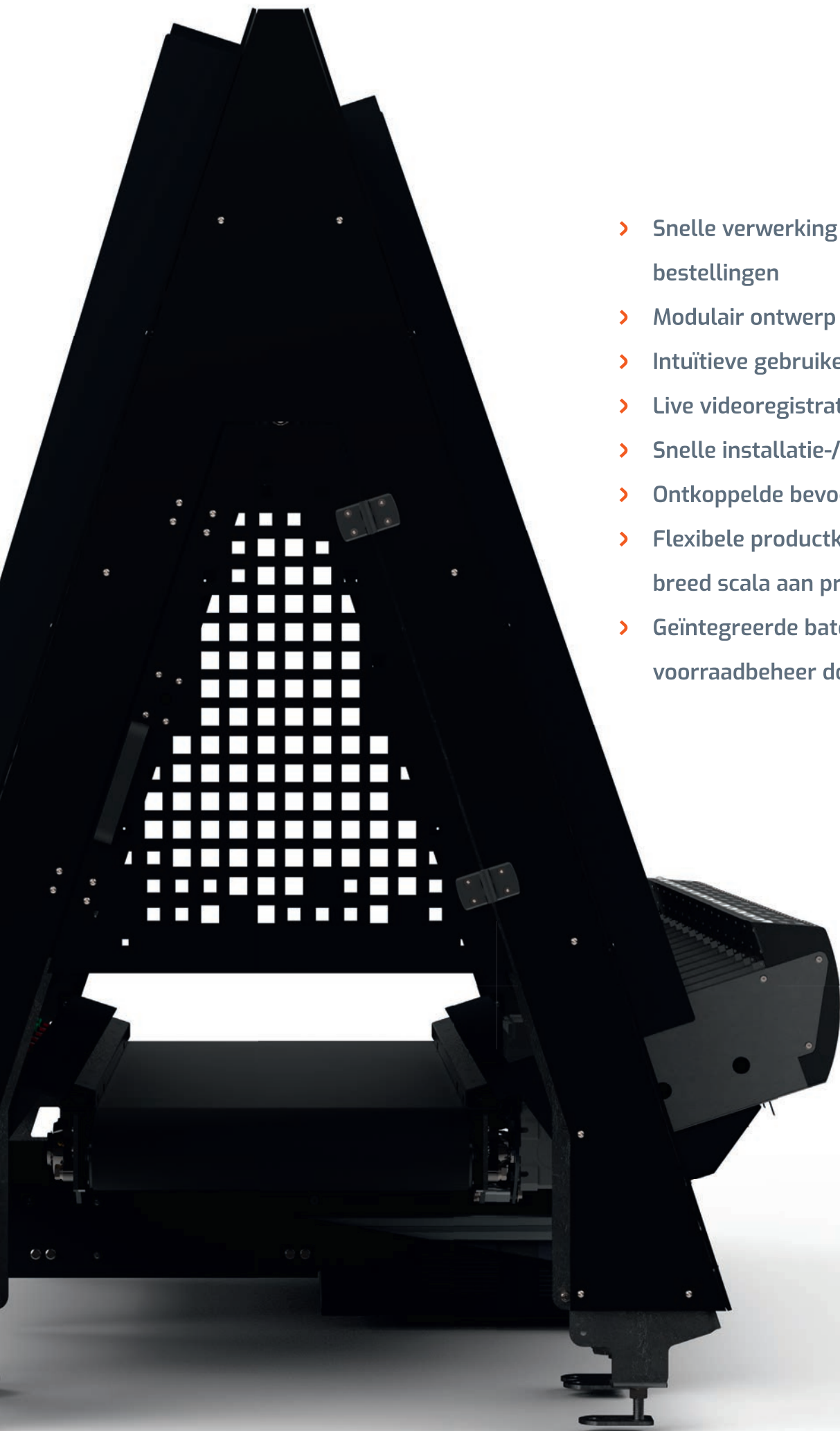
Intelligente ejectors

Het A-Frame van Inther onderscheidt zich door een hoge mate van flexibiliteit; de productkanalen zijn instelbaar. Intelligente ejectors zorgen voor een volautomatische, veilige en maximale verwerking van producten.

Unieke features

- › **Positioning Unit Measurement Apparatus (PUMA)**
De meeteenheid bovenop het A-Frame (PUMA) controleert automatisch de voorraadstand/aanvullingen als oplossing voor batch management
- › **Videoregistratie**
Met de registratie van videobeelden aan de uitgang van het A-Frame kunnen administratieve orders makkelijk gecontroleerd worden met de fysieke werkelijkheid
- › **Heatmapping**
Visualisatie van het gebruik van de producten in het A-Frame stelt de eindgebruiker in staat om producten op de juiste manier te verdelen/spreiden over het A-Frame
- › **Modulariteit**
Uitbreidingen op het A-Frame zijn zeer eenvoudig waardoor installatietijd geminimaliseerd wordt





- > Snelle verwerking van complexe bestellingen
- > Modulair ontwerp
- > Intuïtieve gebruikersinterface
- > Live videoregistratie
- > Snelle installatie-/inbedrijfstellingstijd
- > Ontkoppelde bevoorrading/orderpicking
- > Flexibele productkanalen maken een breed scala aan producten mogelijk
- > Geïntegreerde batchtracking en actief voorraadbeheer door PUMA

Technische specificaties

Hoofd/Staart (exclusief PUMA)

Lengte	500 mm
Breedte	1279 mm
Hoogte*	2023/2366 mm
Gewicht	85 kg
Aantal ondersteuning	4
Belasting per m2	60 kg
Puntbelasting	22 kg

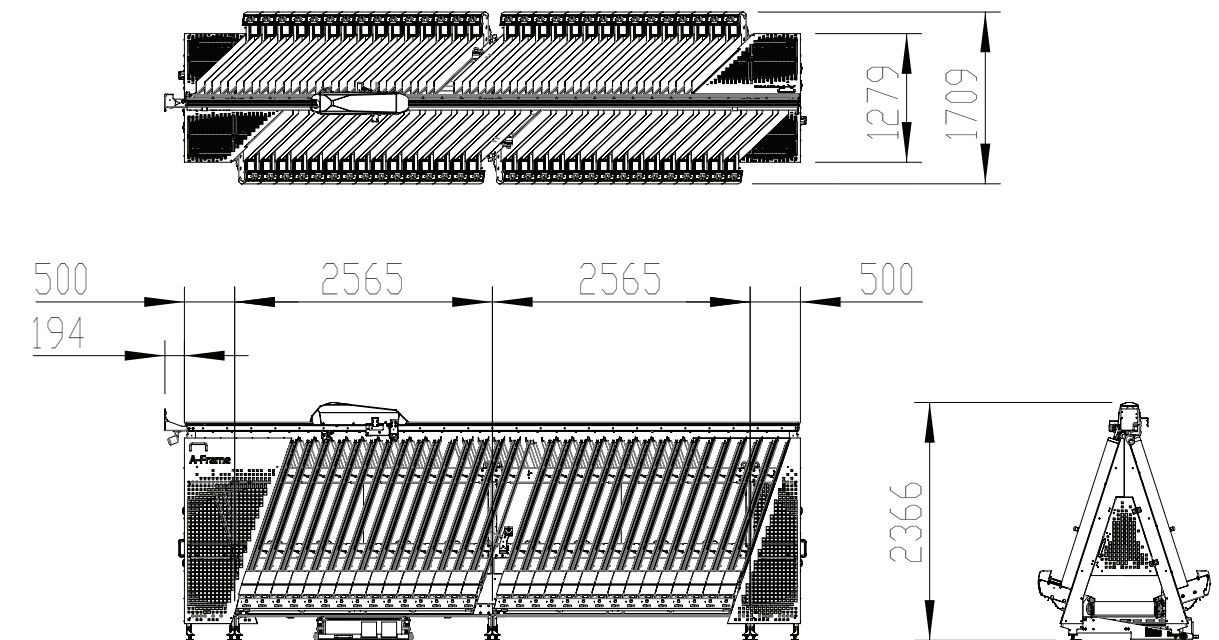
Hoofdmodule (exclusief producten)

Lengte	2565 mm
Breedte	1709 mm
Hoogte*	2023/2366 mm
Gewicht	618 kg
Aantal ondersteuning	4
Belasting per m2	141 kg
Puntbelasting	155 kg
Maximum aantal hoofdmodules	24

Productspecificaties

Minimale productafmetingen (L x B x H)	40 x 28 x 15 mm
Maximale productafmetingen (L x B x H)	225 x 145 x 130 mm
Maximaal gewicht (bepaalde stapelgrootte)	0,5 kg
Maximaal gewicht per as	12 kg
Hoogte schacht**	1530 mm

* Hoogte exclusief/inclusief PUMA
 ** Maximale hoogte is afhankelijk van productgewicht en compressie onder gewicht



Inther Group

Improving intralogistics

 The Netherlands (HQ)

 Germany

 Belgium

 Moldova

 USA

 China
› Shanghai
› Suzhou



info@inthergroup.com
www.inthergroup.com

INTHER
improving intralogistics