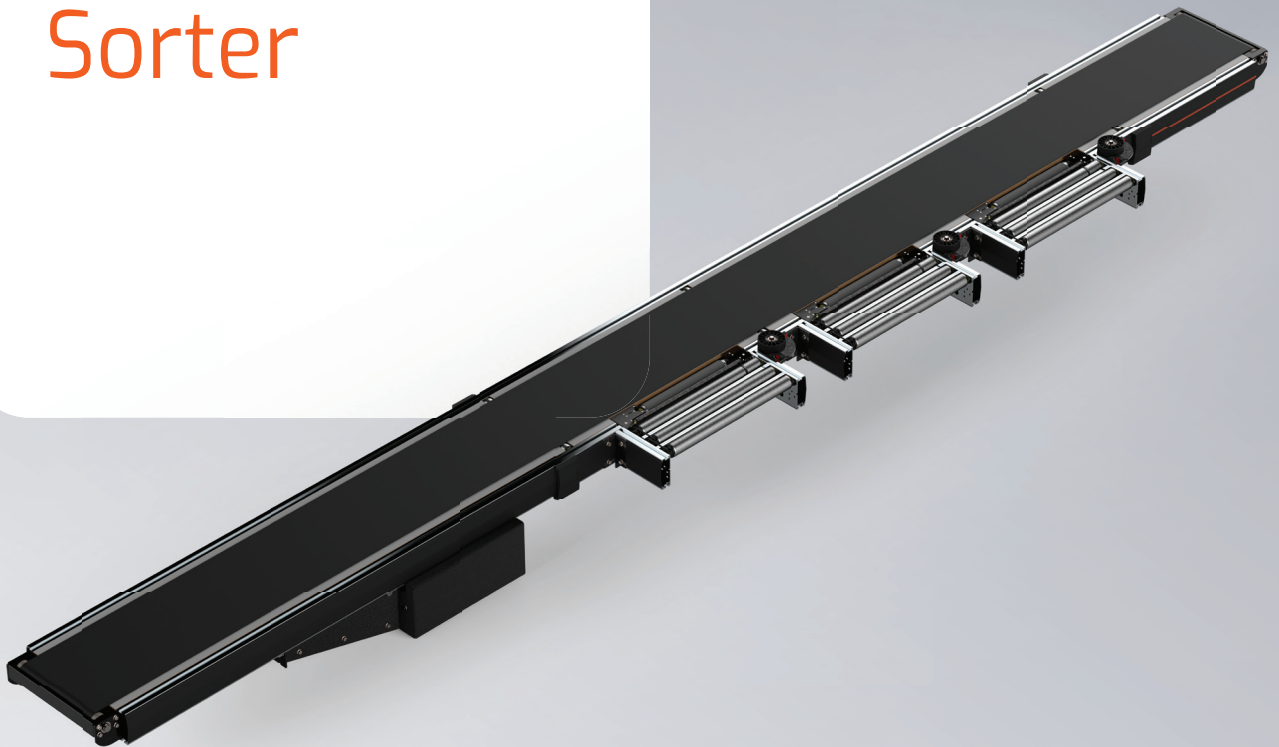




CPS01

Carton Pull Sorter



Slim & flexibel

Het modulaire platform van Inther Conveyor Equipment (ICE) is uniek vanwege de korte installatie- en inbedrijfstellingstijd. Alle componenten (zowel mechanisch als elektrisch) worden vooraf geïnstalleerd in onze modules, inclusief bekabeling en de juiste E-plan coderingen.

De slimme en flexibele modules zijn verkrijgbaar in diverse breedtes en geschikt om alle gangbare goederen in de intralogistiek te transporteren.

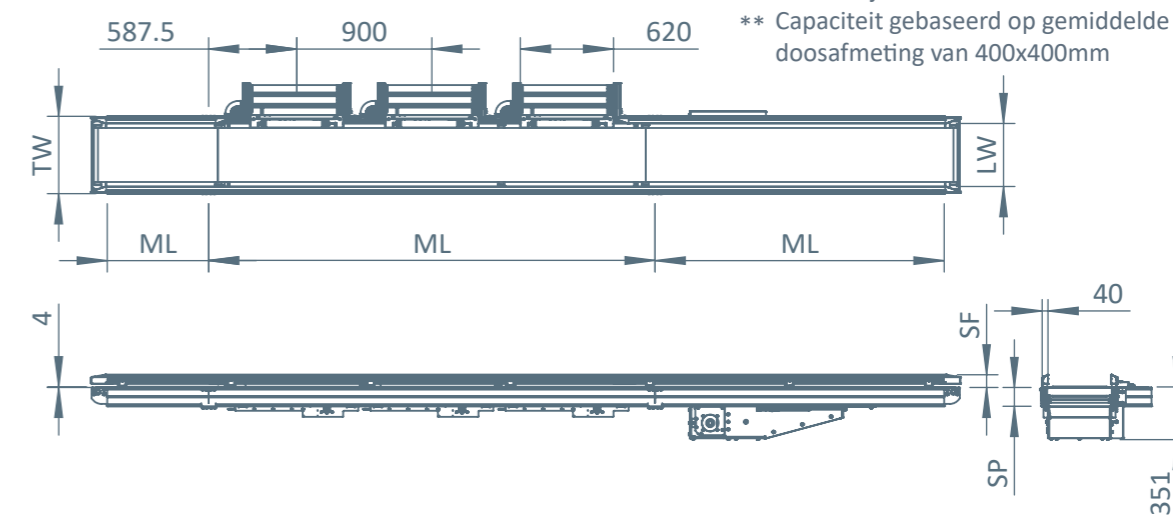


Carton Pull Sorter

Met de CPS01 Carton Pull Sorter is het mogelijk pakketten uit te sorteren. Het systeem is uitgerust met een outbound module waardoor zware mechanica niet meer nodig is. Het pakket wordt eruit getrokken door de aangedreven rol welke bekleed is met rubber voor extra grip. De Carton Pull Sorter is volledig modulair opgezet waardoor het aantal outbound modules eenvoudig kan worden uitgebreid.

Technische specificaties

Algemene informatie		Afmetingen	
Max. draaggewicht	20 kg per doos*	LW Effectieve breedte	420
Transportsnelheid	Min. 0,21 / max. 1,1 m/sec.	ML max. module lengte	10000 mm
Uitsluissnelheid	Min. 0,13 / max. 1,28 m/sec.	TW module breedte	LW + 96 mm
Omgevingstemperatuur	+5°C tot +40°C	SF Zijgeleiding	80 mm
Aandrijving transport		Zijprofiel	
Voltage	400V AC / 3-fasen	SP Profielhoogte	126 mm
Aandrijving	Centrale aandrijving 400V	Rollen uitsluismechanisme	
Aandrijfkoppeling	Tandriem	Materiaal	Staal 1,5 mm, verzinkt, voorzien van PVC hoes t.b.v. grip
Electrische aansluiting transportband		Diameter	50 mm
Aansluitspanning	400/480V AC / 3-fasen	Uitvoering	Rondriemkop
Nominale stroom	1,0 - 2,8A	Aandrijving uitsluismechanisme	
Sensor	Retroreflectief, geïnstalleerd en bekabeld	Aandrijving riemen	1 DC motor
Electrische aansluiting uitsluismechanisme		Aandrijfkoppeling	Rondriemen
Aansluitspanning	24V DC	Besturing	Eqube
Aansluitstekker	Schroefklemmen	Stroomverbruik per motor	3A (in gebruik, Boost8 mode)
Pneumatische aansluiting (per uitsluismechanisme)		Capaciteit	
Conditionering	ISO8573-1:2010 (7:4:4)	Mechatronische capaciteit	2000 dozen per uur**
Benodigde luchtdruk	6-8 bar	* Uit te sluiten producten dienen voorafgaand aan het oplopen van de transportband uitgelijnd te zijn aan de zijde van de uitsluismechanismes	
Benodigde perslucht	0,20 l (8 bar) per cyclus	** Capaciteit gebaseerd op gemiddelde doosafmeting van 400x400mm	



Inther

Conveyor Equipment

 The Netherlands (HQ)

 Germany

 Belgium

 Moldova

 USA

 China
› Shanghai
› Suzhou



info@inthergroup.com
www.inthergroup.com

INTHER
improving intralogistics